

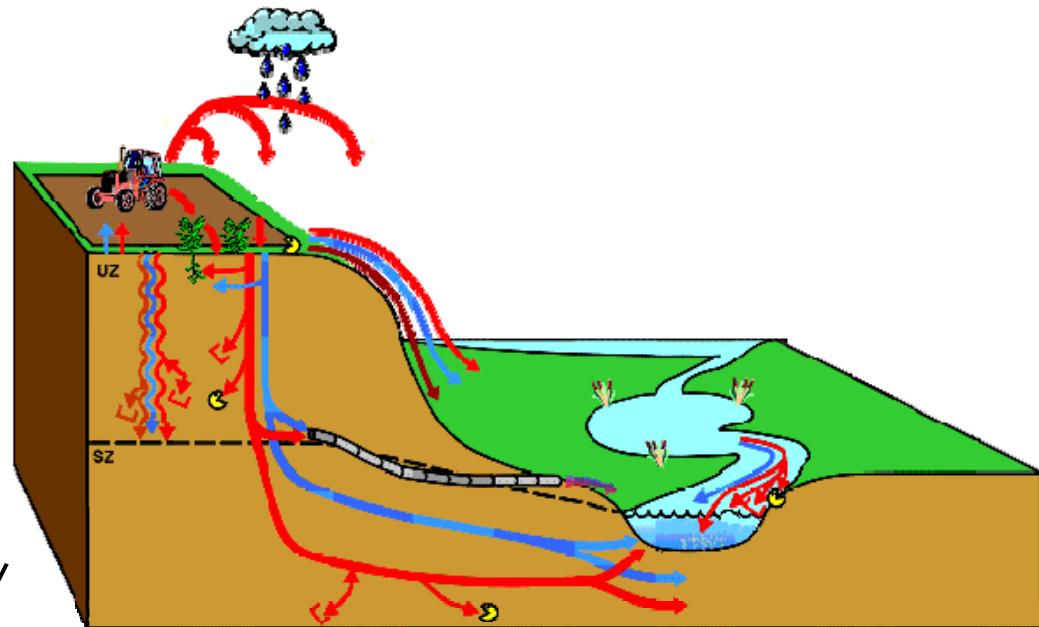


FOOTPRINT - riskbedömningsverktyg
för bekämpningsmedel förekomst i
svenska vatten

Nick Jarvis
Inst. för Mark och Miljö, SLU

EU projektet, FOOTPRINT

- Verktyg (FOOT-CRS och -NES) som:
 - identifierar dominanta källor och flödesvägar för bekämpningsmedel i jordbrukslandskapet
 - Estimerar koncentrationer i yt- och grundvatten
 - visar hur olika åtgärder och beslut påverkar kontamineringsrisiken

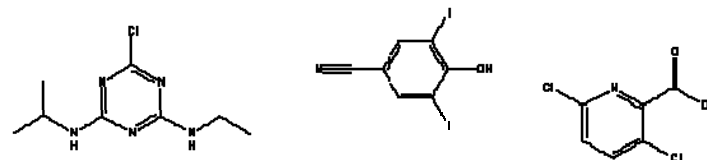
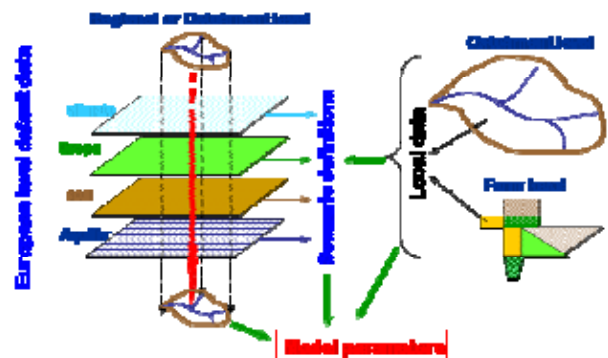


<http://www.eu-footprint.org/>

Beslutsstöd till...

- Vattenmyndigheter, kommuner, KemI , SNV, Jordbruksverket m.m.
 - Komplement till miljöövervakning
 - Miljömålsuppföljning
 - Identifiering av riskområden
 - Analys av åtgärder på landskapsnivå

FOOT-NES och -CRS: ArcGIS 'add-ons'



Databas med ämnesegenskaper
(K_{oc} , DT_{50}) c. 600 substanser



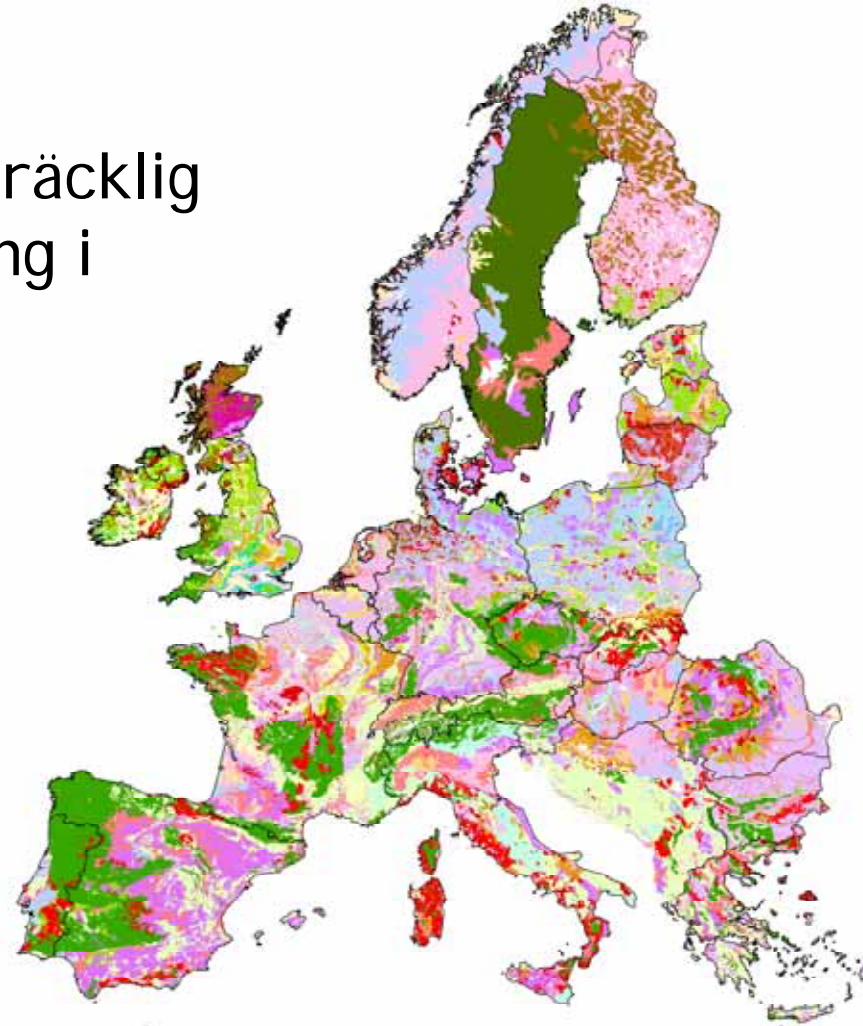
'Slå-upp' tabeller: MACRO (utlakning, dränering), PRZM (ytavrinning, erosion)

Kartering och analys av kontamineringsrisken för yt- och grundvatten

HOST Categories



Problem: en otillräcklig
rumslig upplösning i
Sverige.....



Nuläget

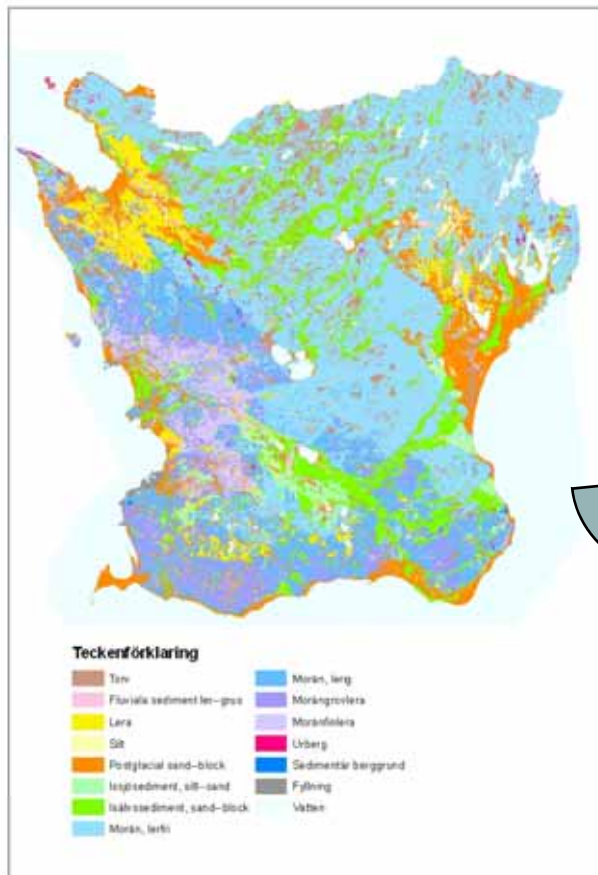
- Projektet avslutas under 2009
- Simulering pågår.....(50 miljoner...)
- Anpassning av verktygen till Sverige
 - Finansierad av CKB (Kompetens Centrum för Kemiska Bekämpningsmedel vid SLU)

<http://ckb.slu.se/>

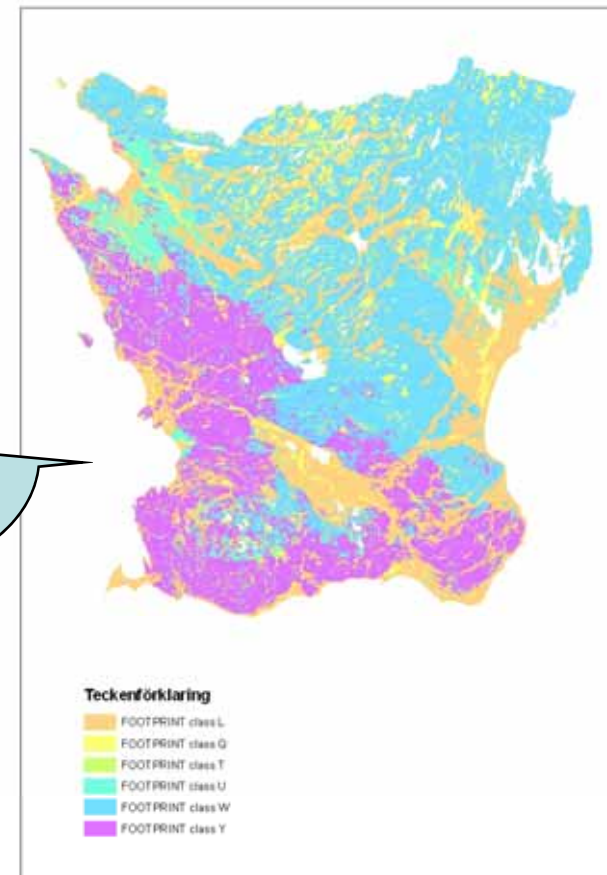
- Framtagning av dataunderlag med högre rumslig upplösning
 - SGU:s jordartsdatabas
 - SLU:s databas över matjordsegenskaper
 - klimatregioner

Från jordart till hydrogeologin

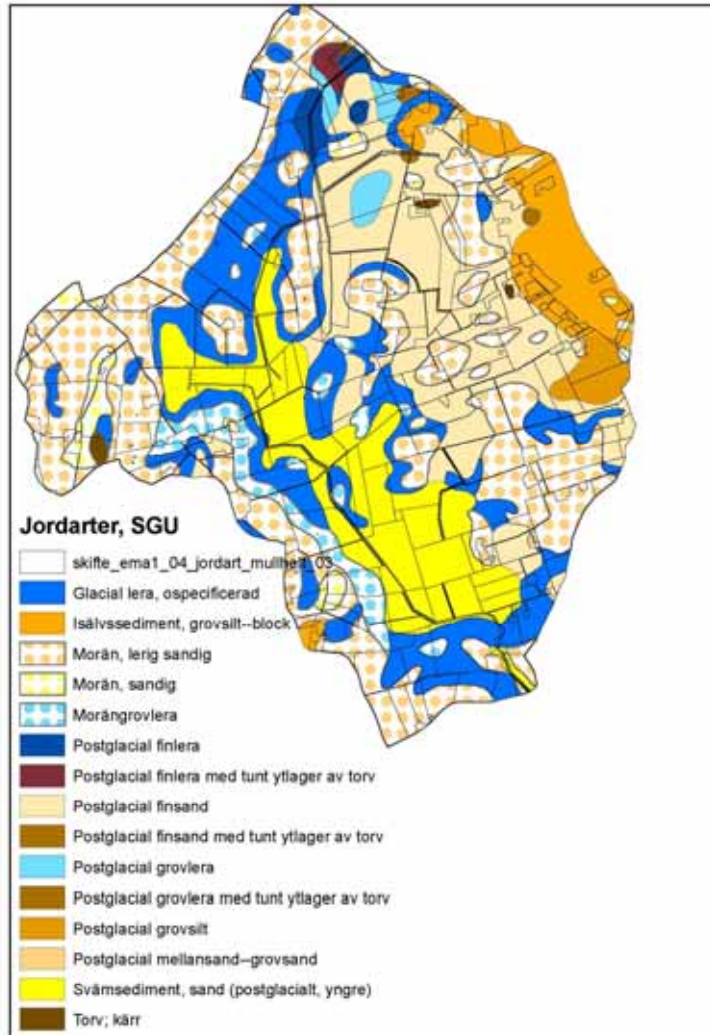
SGU:s jordartskartor



Kartering enligt FOOTPRINT



Marstad, Östergötland



Verktygen kan även tillämpas
på avrinningsområdesskala

t.e.x vattentäktssområden

Vad händer framöver?

- Slutföra utvecklingsfasen (2009-2010)
 - Dialog med avnämare genom CKB
- Informationsspridning, träning och fortbildningskurser (2010 →)
 - CKB:s delprogram 'Utbildning' och 'Informationsspridning'
- Underhåll och utveckling av verktygen

<http://ckb.slu.se/>