

Skydd och restaurering enligt miljömålet Levande sjöar och vattendrag

Henrik Schreiber, Naturvårdsverket



Delmål 1

Senast år 2005 skall berörda myndigheter ha identifierat och tagit fram åtgärdsprogram för särskilt värdefulla natur- och kulturmiljöer som behöver ett långsiktigt skydd i eller i anslutning till sjöar och vattendrag. Senast år 2010 skall minst hälften av de skyddsvärda miljöerna ha ett långsiktigt skydd...

Delmål 2

Senast år 2005 skall berörda myndigheter ha identifierat och tagit fram åtgärdsprogram för restaurering av Sveriges skyddsvärda vattendrag eller sådana vattendrag som efter åtgärder har förutsättningar att bli skyddsvärda. Senast till år 2010 skall minst 25 % av de värdefulla och potentiellt skyddsvärda miljöerna ha restaurerats.

Levande sjöar och vattendrag Strategier för skydd och restaurering, delmål 1 och 2

Arbetsgrupp:

Lena Tranvik, NV

Henrik Schreiber, NV

Daniel Nilsson, RAÄ

Jonas Pettersson, FiV

Björn Bergquist FiV

Styrgrupp:

Anna Helena Lindahl, NV

Maria Wikman, RAÄ

Torbjörn Järvi, FiV

Utgångspunkter för båda strategierna

- Uppnå generationsmålet!
- Värdebaserat utpekande av områden –nationellt värdefulla, särskilt värdefulla eller, för FiV, potentiellt skyddsvärda vattendrag
- Landskapsperspektiv
- Samverkan och tvärsektoriellt arbetssätt
- Anger riktlinjer för prioritering men anger inte vilka områden som ska skyddas/restaureras

Syfte med strategi för skydd (delmål 1)

- Gemensamma kriterier för vattenmiljöer med nationella värden för natur, kultur och fisk/fiske
- Sammanställning av nationellt värdefulla och särskilt värdefulla områden
- Kvantifiera antal och behov
- Definiera innebörd av långsiktigt skydd
- Strategi för genomförande

Syfte med strategi för restaurering av vattendrag (delmål 2)

- Gemensamma kriterier för att identifiera behov av restaurering
- Gemensam strategi för genomförande och samverkan mellan myndigheter
- Metod för dokumentation och uppföljning
- Översiktlig fördelning av ansvar och kostnader

På sikt

- Behovsanalys fördelat på olika åtgärdstyper

Databasen "värdefulla vatten"

- Befintlig kunskap
- Bedömningar på dokumenterade värden
- Motivera urval och precisera värdekärnor
- Relativt fria händer för avgränsning

Uppgifter:

- Namn, ID, beskrivning, hotbild, behov, GIS



Kriterier för naturmiljöer

- Naturlighet
- Raritet
- Artrikedom
- Storlek
- Mångformighet (diversitet)
- Kontinuitet
- Representativitet
- Särprägel, märklighet

samt

Koppling till nationella naturvårdsmål
(N2000, ÅGP)

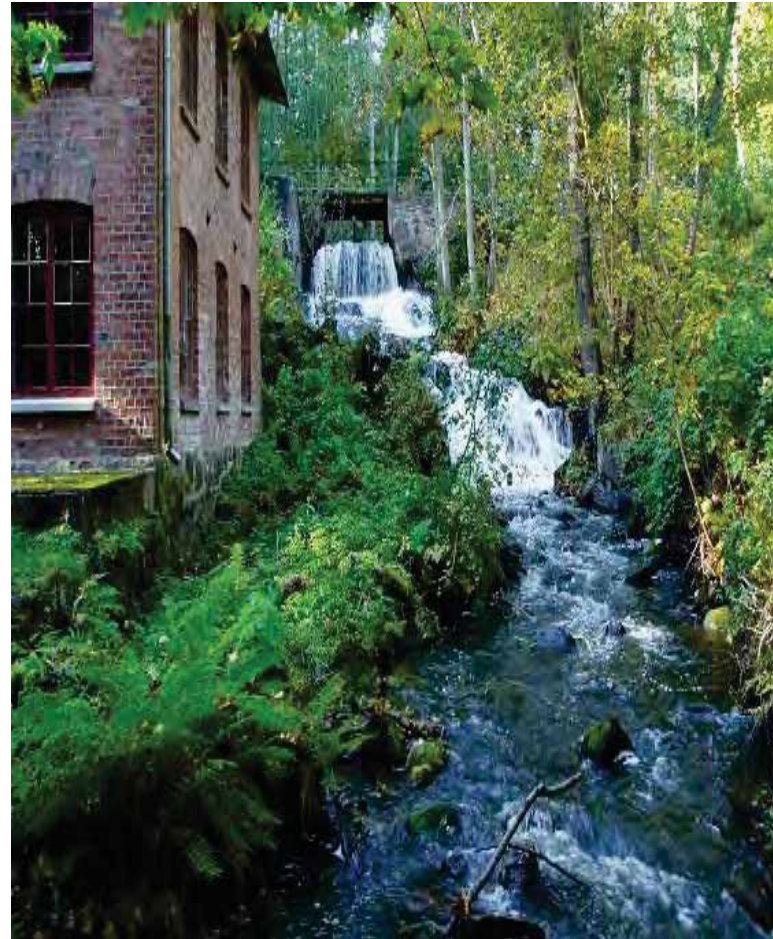
Kriterier för kulturmiljöer

Huvudkriterier

- Sammanhang och förståelse
- Representativitet och karaktärsgivare

Tilläggs-kriterier

- Kontinuitet i bruk
- Pedagogisk potential
- Upplevelsevärden
- Samlade värden



Kriterier för fisk/fiske

Områden med skyddsvärda fiskbestånd

- Hotade arter (rödlistade)
- Skyddsvärda stammar
(lax, öring, röding, harr, sik)

Områden med höga värden för fritidsfisket

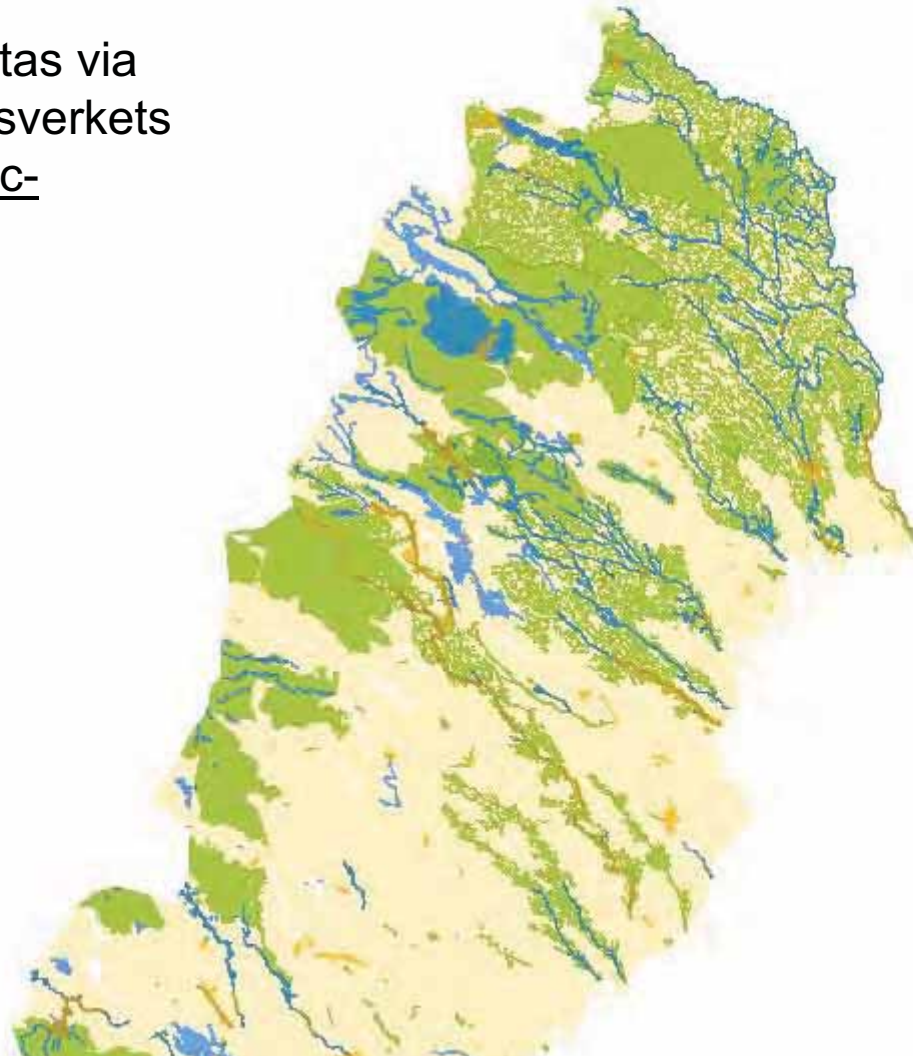
- Naturliga fiskbestånd

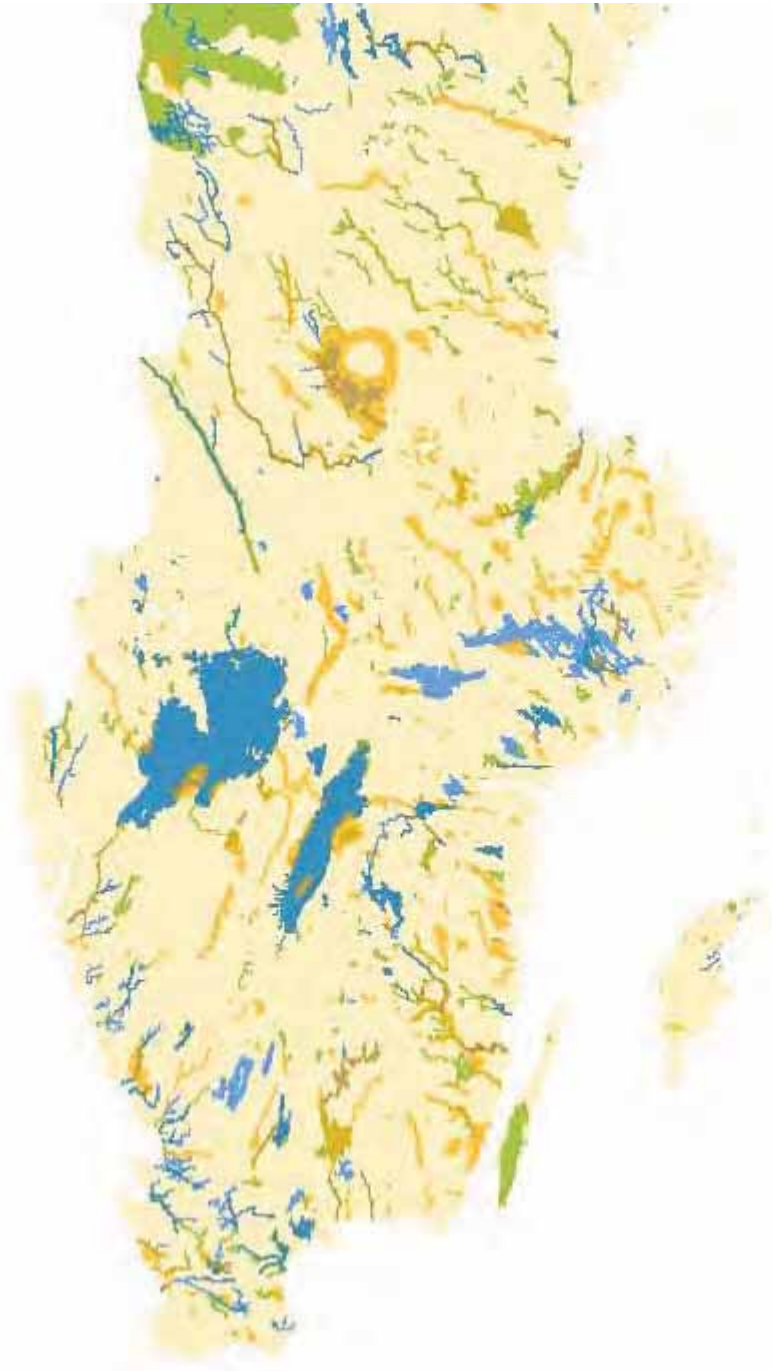


Nationellt särskilt värdefulla områden

-  Kulturvärden
-  Värden för fisk
-  Naturvärden

Skikt och databaser kan hämtas via VIC-natur samt på Naturvårdsverkets web eller direkt på <http://nv.vic-metria.nu/vardefullavatten/>





Antal särskilt värdefulla områden och grov bedömning av behov av skydd

Naturmiljöer

- totalt 537 NSV,
- behov av skydd 240

Fisk

- totalt 281 NSV,
- behov av skydd 20

Kulturmiljöer

- totalt 426 NSV
- behov av skydd 60



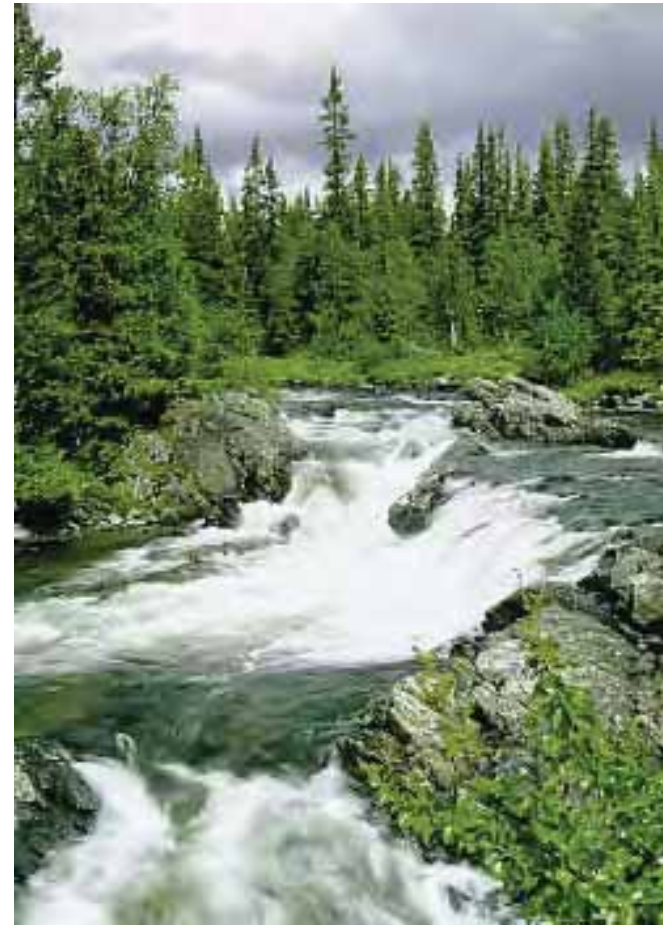
Långsiktiga skyddsformer

- Områdesskydd (NR, KR, NP, BSO)
- Natura 2000 med fastställd bevarandeplan
- Naturvårdsavtal (eller annat avtal)
- Skydd mot vattenkraftsutbyggnad (MB 4:6)
- Vattendom*
- Fast formlämning
- Byggnadsminne
- Förordnande enligt fiskelagen*

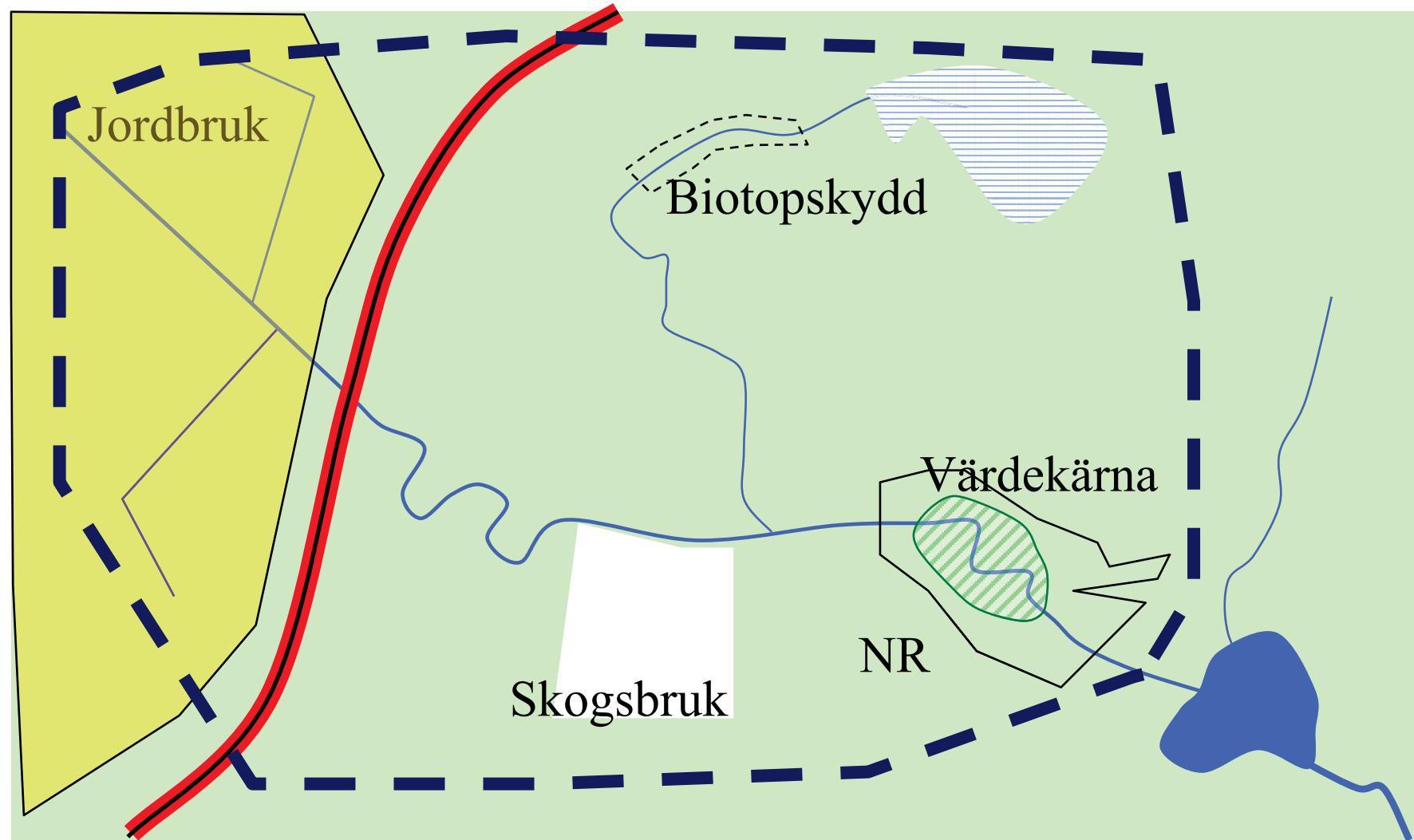
*Som säkerställer avgörande förutsättningar för områdets värdekärna

Styrmedel ej enskilt långsiktiga, men viktiga för förvaltning

- Strandskydd
- Riksintresse
- Samrådsområde
- Kommunal planering
- Fiskevårdsplaner
- Skyddsområde för flodkräfta
- Miljöstöd
- Gröna skogsbruksplaner
- Information, rådgivning



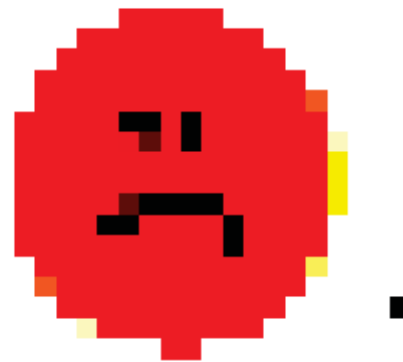
Bevarandeplan med långs. skydd, avtal, frivillig hänsyn mm.



Bevarandeplaner – ett förslag

- Differentierat skydd, skötsel, restaurering, förvaltning, hänsyn och frivilliga åtgärder.
- Alla nationellt värdefulla områden (på sikt)
- Kan innefatta kultur och fiskeintressen
- Lst samordnar, och fastställer
- Beaktas i ÅP enligt vattenförvaltningen

Delmål 1 bedöms inte kunna nås till 2010



Restaurering av skyddsvärda vattendrag.



Vilka typer av restaurering ingår i delmålet?

- Fysiska åtgärder i vattendrag och strandzon
- Biologiska åtgärder i vattendrag och strandzon
- Hydrologiska åtgärder

Indirekt även åtgärder för:

- Fritidsfiske/friluftsliv

Vilka vatten ingår i delmålet?

- Särskilt värdefulla, värdefulla eller potentiellt skyddsvärda vattendrag och vattensystem som samtidigt...
- har påverkats av mänsklig aktivitet så att förutsättningarna för naturligt förekommande arter och livsmiljöer försämrats.

Antal som ska restaureras

- Ca 680 vattendrag/system angavs ha behov av restaurering
- "25 % ska restaureras till 2010", dvs ca 170 områden



Följande görs eller planeras

- Åtgärdsdatabasen 2007
- Handbok för ekologisk restaurering av vattendrag 2007
- Utveckling av "värdefulla vatten" i VIC-Natur 2008
- Regional och nationell bedömning av rest.behov 2009
- Myndighetsseminarier om samråd 2008
- Vägledning om förvaltning av sjöar och vattendrag 2008



Tack

LÅNGSIKTIGT BEVARANDE AV NATUR- OCH KULTURMILJÖER

År 2015 skall 2/3 av nationellt särskilt värdefulla natur- och kulturmiljöer i och i anslutning till sjöar och vattendrag vara långsiktigt bevarade.

Delmålet innebär att:

- *Uppsatta bevarandemål uppnås i 2/3 av de särskilt värdefulla naturmiljöerna*
- *2/3 av de särskilt värdefulla kulturmiljöerna har gott bevarandetillstånd 2015.*
- *Vattenmiljöernas kvalitet för friluftsliv och turism tillvaratas på ett hållbart sätt.*

Delmålet uppnås genom att:

- *Ett tvärsektoriellt arbetssätt med "bevarandeplaner" för landskapsavsnitt med värdefulla vattenmiljöer utvecklas.*
- *Minst fyra områden per län har "bevarandeplaner" för större avgränsade områden med nationellt särskilt värdefulla limniska naturmiljöer och/eller vattenanknutna kulturmiljöer.*
- *Minst 300 områden med höga naturvärden skall vara långsiktigt skyddade.*
- *I minst 150 områden skall utpekade kulturhistoriska värden vara långsiktigt skyddade.*
- *Minst 100 miljöer vårdas eller underhålls på ett sådant sätt att de kulturhistoriska kvaliteterna upprätthålls och utvecklas.*

RESTAURERING AV SJÖAR OCH VATTENDRAG

Till 2015 skall goda förutsättningar för arter och livsmiljöer ha återställts i 1/3 av de nationellt värdefulla eller potentiellt värdefulla vattendrag och sjöar som bedöms ha behov av restaurering.

Delmålet innebär att:

- *De restaurerade miljöerna på sikt kan uppnå gynnsam bevarandestatus.*
- *Åtgärder planeras och genomförs med hänsyn till kulturmiljö samt så att fornlämningar inte skadas.*

Delmålet uppnås genom att:

- *Minst 200 områden med vattendrag restaurerats.*
- *Minst 50 sjöar restaurerats.*
- *Åtgärder planeras och genomförs med stor varsamhet mot befintliga kulturmiljövärden samt så att fornlämningar inte skadas.*