

Ge oss kraft  
att förändra  
Pg.901909-2



Naturskyddsföreningen

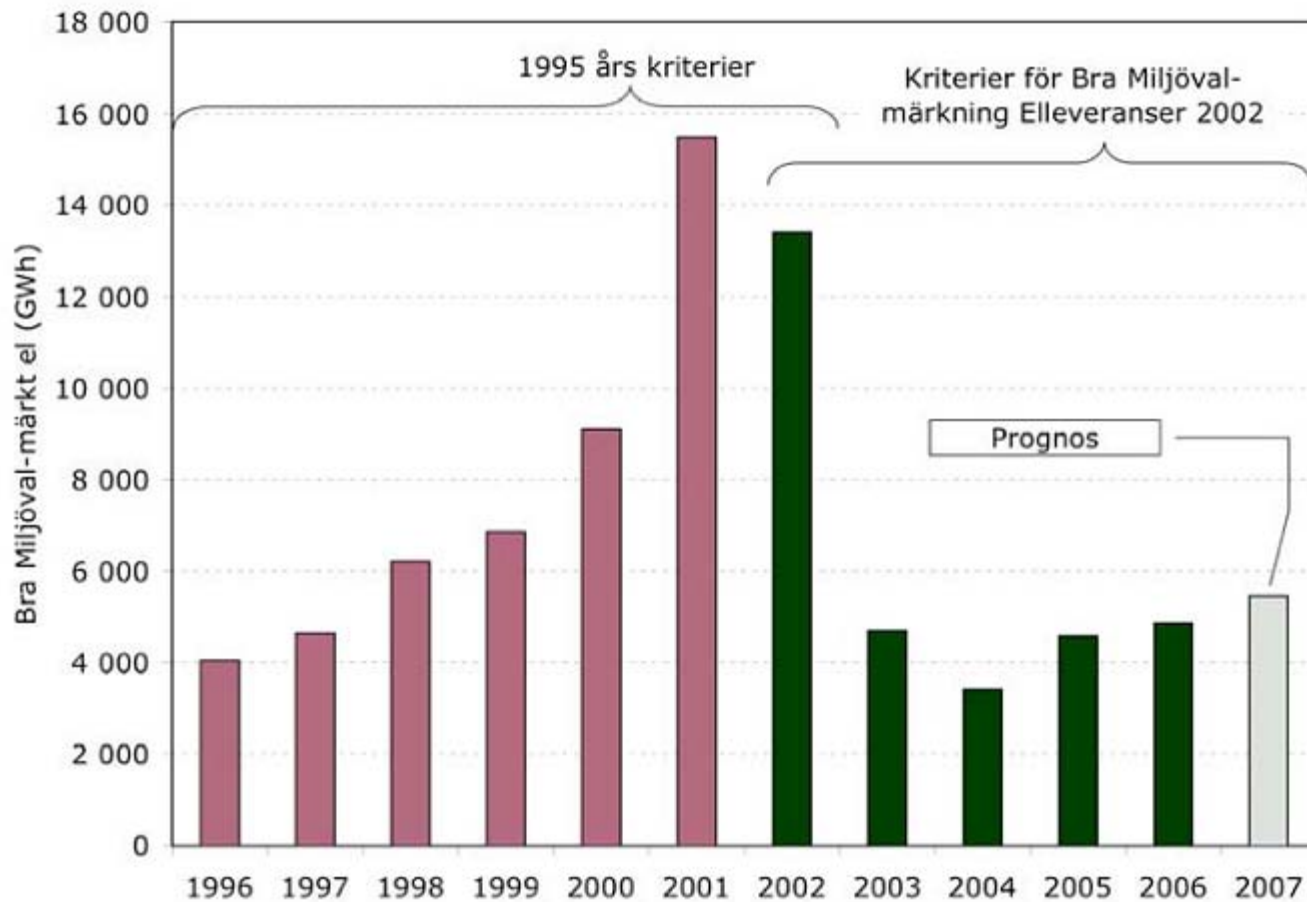
**Miljöfundsarbetet inom  
Bra miljöval-märkt elenergi**

# Elenergi märkt med Bra Miljöval

---

- Startade 1996 – kritik mot märkning av vattenkraft
- 1997: Beslut av riksstämman att skärpa kriterierna
- 1999: Utkast till kriterier
- 2000: Omstart – Skärpning avseende biologisk mångfald
- 2001-12-31: 2002-årskriterier börjar gälla  
minimitappning  
miljöfundsavsättningar
- 2003: Elcertifikatsystemet träder i kraft.
- 2007: Nya kriterier för Bra Miljöval-märkt elleverans

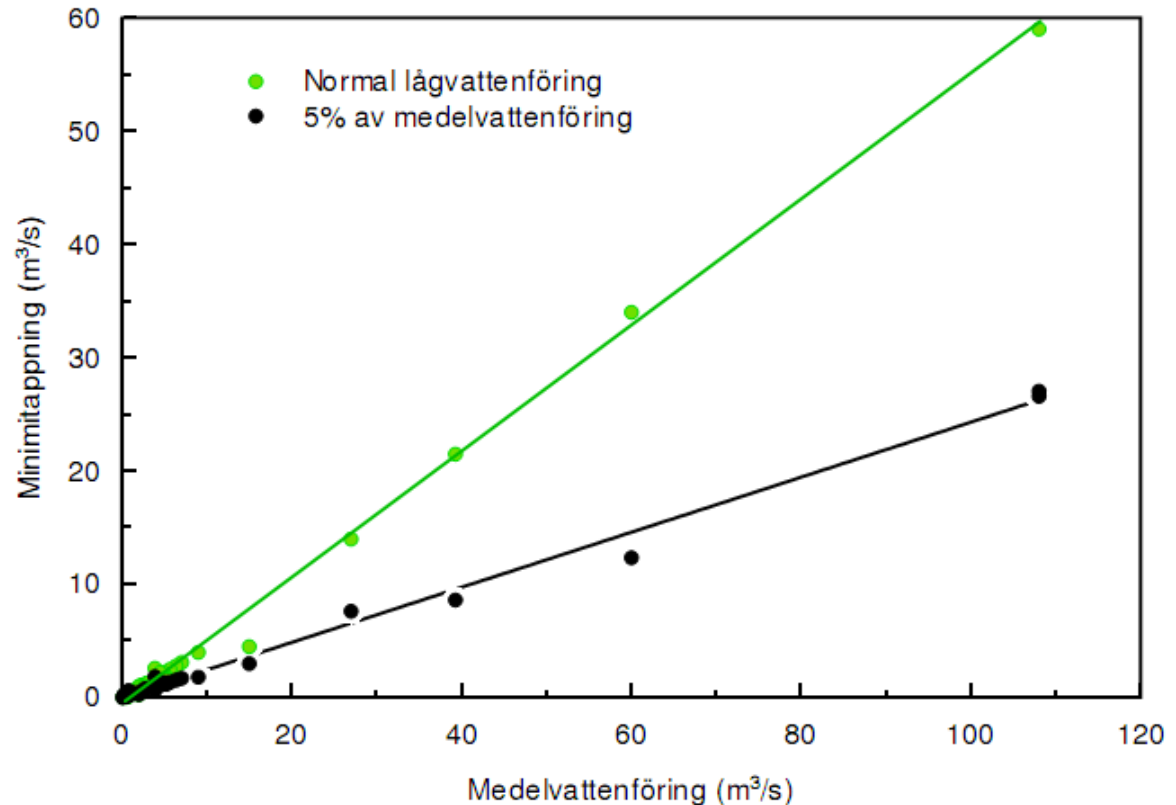
# Utvecklingen



# Krav på minimitappningar – *gör det någon nytta?*

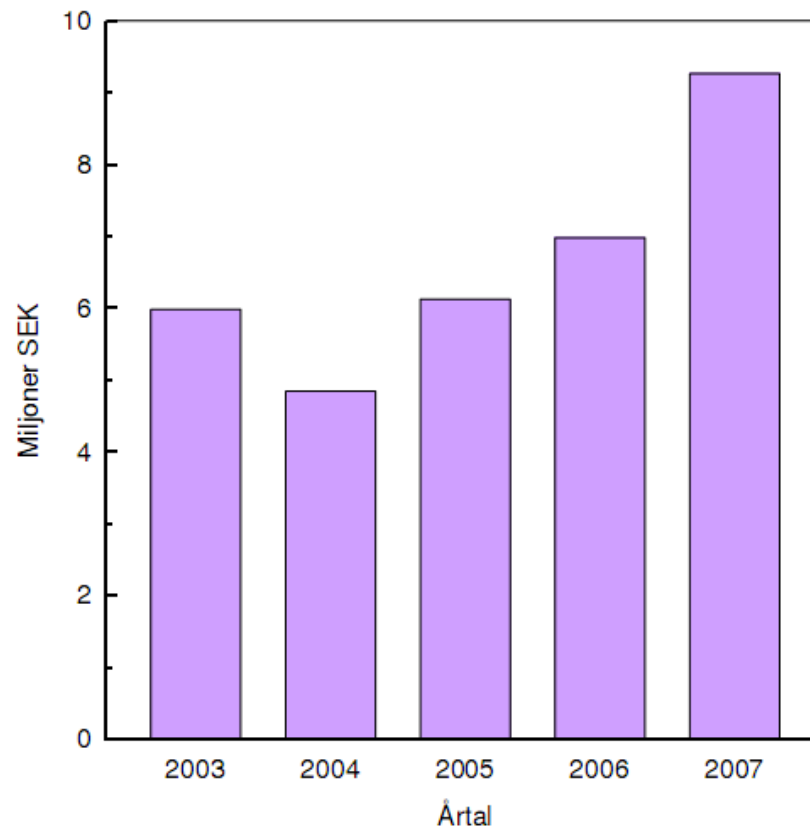
I snitt motsvarar MLQ  
18% av MQ

Spridning mellan 5 till  
50% av MQ



# Miljöfundsavsättningar

- Avsättningarna växer
- Ofta projekt i samarbete med myndighet
- Samfinansiering med andra aktörer



# Exempel på åtgärder

---

- Miljörevision av kraftverket enligt bilaga Miljörevision
- Åtgärder som leder till att biologisk mångfald i skogen i vattendragskorridoren bevaras och återskapas
- Införande av miljöanpassad reglering eller ökad minimitappning
- Byggande av omlöp förbi kraftstationen och borttaggande av vandringshinder eller andra hinder som bryter kontinuiteten i vattendraget.
- Rivning av befintliga dammar eller andra byggnader och installationer som hör till vattenkraften
- Restuarering av rensade vattenvägar och vattendragsträckor förstörda av vattenkraftensskador
- Forskning som syftar till att minska vattenkraftens negativa effekter.

# Vad har finansierats

---

- Dammrivningar (1 riven 3 på gång)
- Byggande av omlöp (2 på gång)
- Köpa vatten (2 kraftverk i Sommen, Mörrumsån)
- Restuarering av rensade bottnar (2 licenstagare)
- 4 forskningsprojekt (DREAMS, Flodpärlmussla, Ål, Finland)
- Utredning forsdimmeskog

Rofsåprojektet utmärkt exempel

# Fördelar

---

- Kostnadseffektivt att sätta in pengarna där de gör mest nytta.
- Ger bra marknadsföring för licenstagarna
- Ofta katalysator för olika projekt
- Konkret miljönytta för kunden.
- Styrning av medlen utifrån. Går inte att använda inom bolagen som aktieutdelning till ägare.
- Kan vara enda sättet för personer inom energiföretag att få arbeta med biologisk mångfald



# Svårigheter

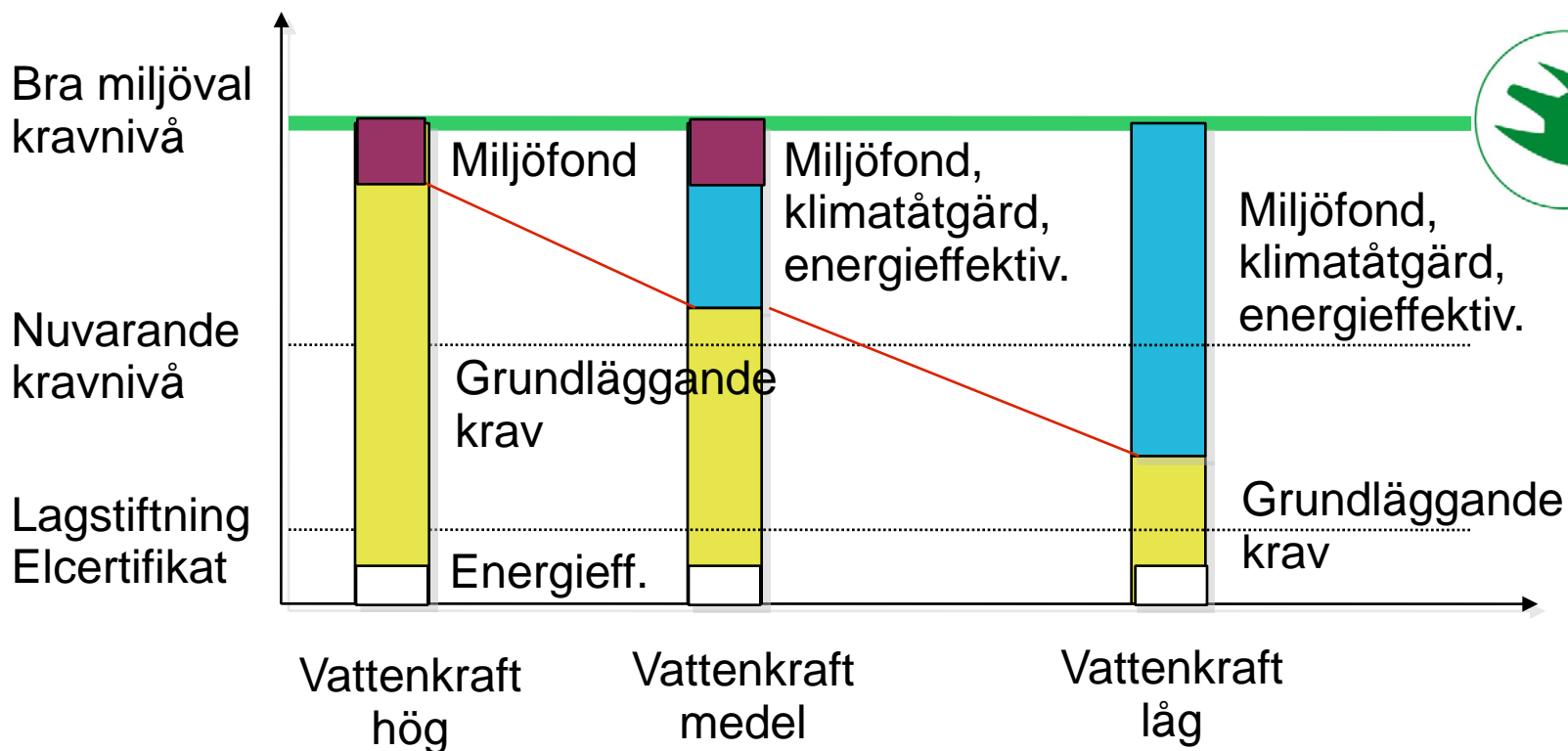
---

- Projekten tar väldigt låååååång tid
- Forskning inte lika attraktiv för licenstagarna
- Allmänhetens syn på dammrivningar inte alltid positiv
- Svårt att hitta projekt som inte har koppling till konkurrerande elbolag
- Tar mycket administrativ tid (avtal, möten, m.m.)
- Ofta för lite medel för att ta sig an stora projekt. (fallrätter)

**Varför inte en central fond med fler aktörer?**

# Nya Bra Miljöval Kriterier på 3 nivåer

Ge oss kraft  
att förändra  
Pg.901909-2



Ge oss kraft  
att förändra  
Pg.901909-2



Naturskyddsföreningen

[www.naturskyddsforeningen.se](http://www.naturskyddsforeningen.se)