



Regionalt arbete för Levande sjöar och vattendrag

Johan Lind
Länsstyrelsen i Örebro län



Miljömålet

Levande sjöar och vattendrag

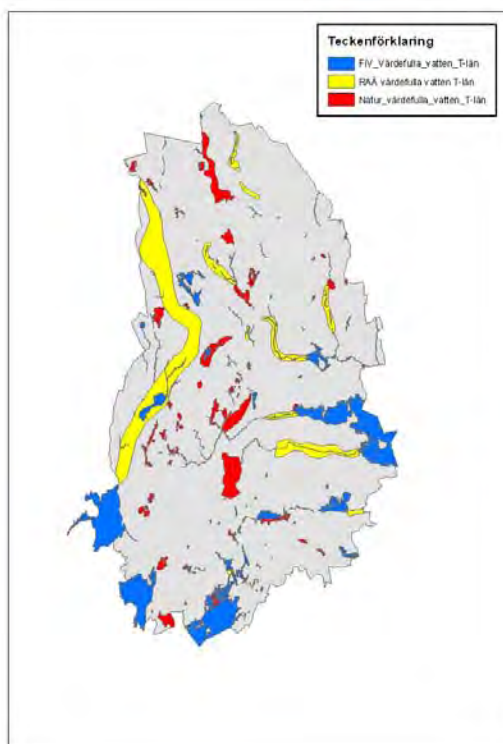
1. Skydd och bevarande av värdefulla vattenmiljöer.
2. Restaurering av värdefulla vattendrag.
3. Skydd av ytvattentäcker till 2009.
4. Utsättning av djur och växter.
5. Åtgärdsprogram för hotade arter.



Bondabrobäcken. Foto: Johan Lind

Prioritering

- ◆ **Klassning av vattenmiljöer:**
 - Nationellt särskilt värdefullt
 - Nationellt värdefullt
 - Regionalt särskilt värdefullt
 - Regionalt värdefullt
- ◆ **Ur 3 perspektiv**
 - Naturvärden
 - Fiskevärden
 - Kulturvärden
- ◆ **Klassningen godkänd av centrala verk**



Delmål 1. Skydd av limniska miljöer

- ◆ **Minst 50 % av de nationellt särskilt värdefulla vattenmiljöerna (med behov av skydd) ska ha ett långsiktigt skydd till 2010**
- ◆ **50 "NSV" vattenmiljöer i T-län**
 - 47 områden har behov av skydd
 - Preliminärt har 15 områden skydd
 - Arbete pågår i 13 områden
 - Översyn av befintliga skyddade områden nödvändig



Arbete för skydd i Örebro län

◆ Inventeringar

- Biologiska undersökningar
 - Kunskapssammanställning och fördjupning
- Biotopkarteringar
 - Hotbild, skyddszoner, åtgärdsbehov

◆ Zonerat skydd

- Naturreservat
- Naturvårdsavtal
- Skogsbruksplaner m.m.

◆ Information

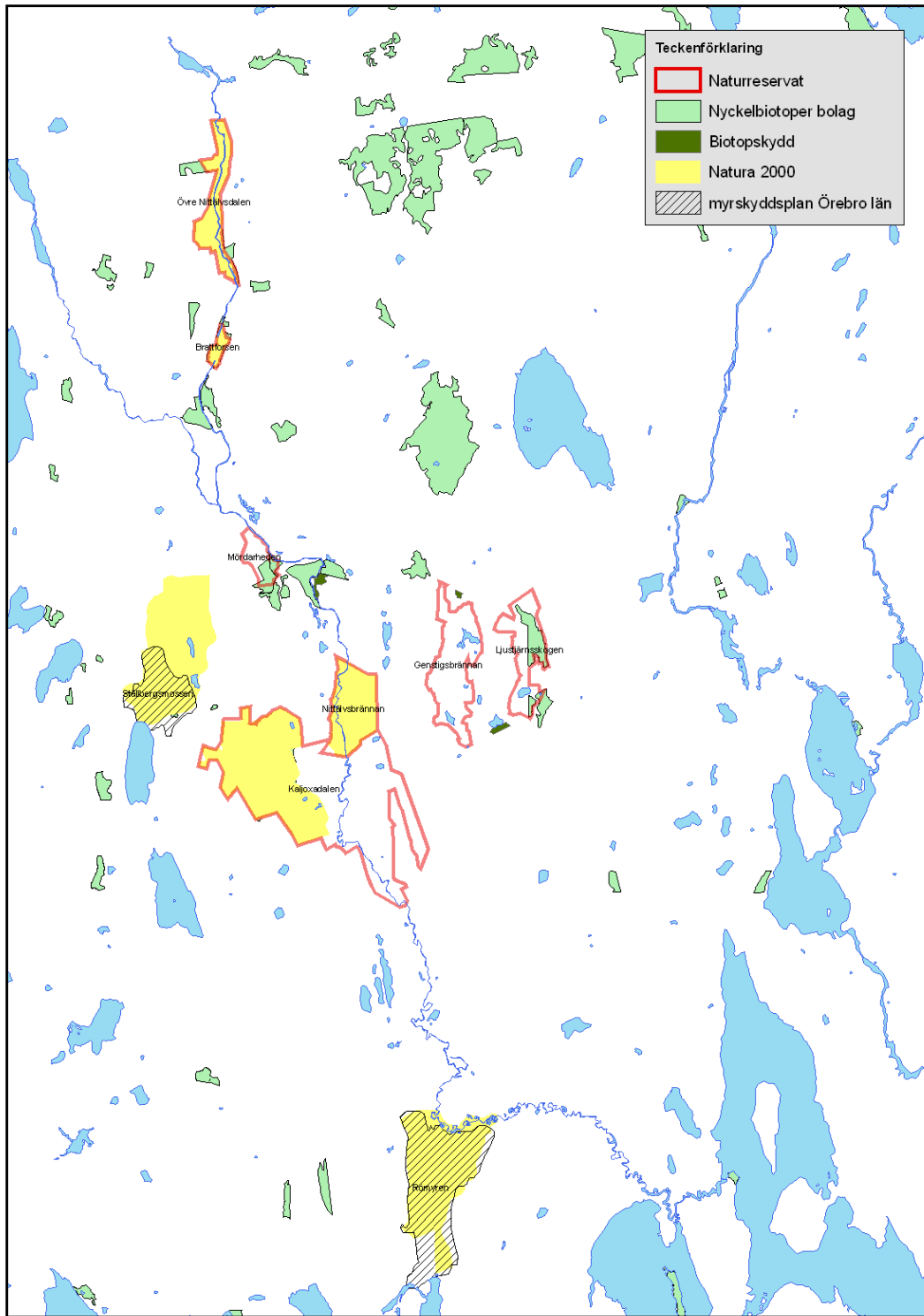
- Andra myndigheter
 - Skogsstyrelsen, Vägverket, kommuner m.fl.
- Berörda verksamhetsutövare
 - T.ex. skogsbolag, kraftverksbolag, mark- och fiskerättsägare

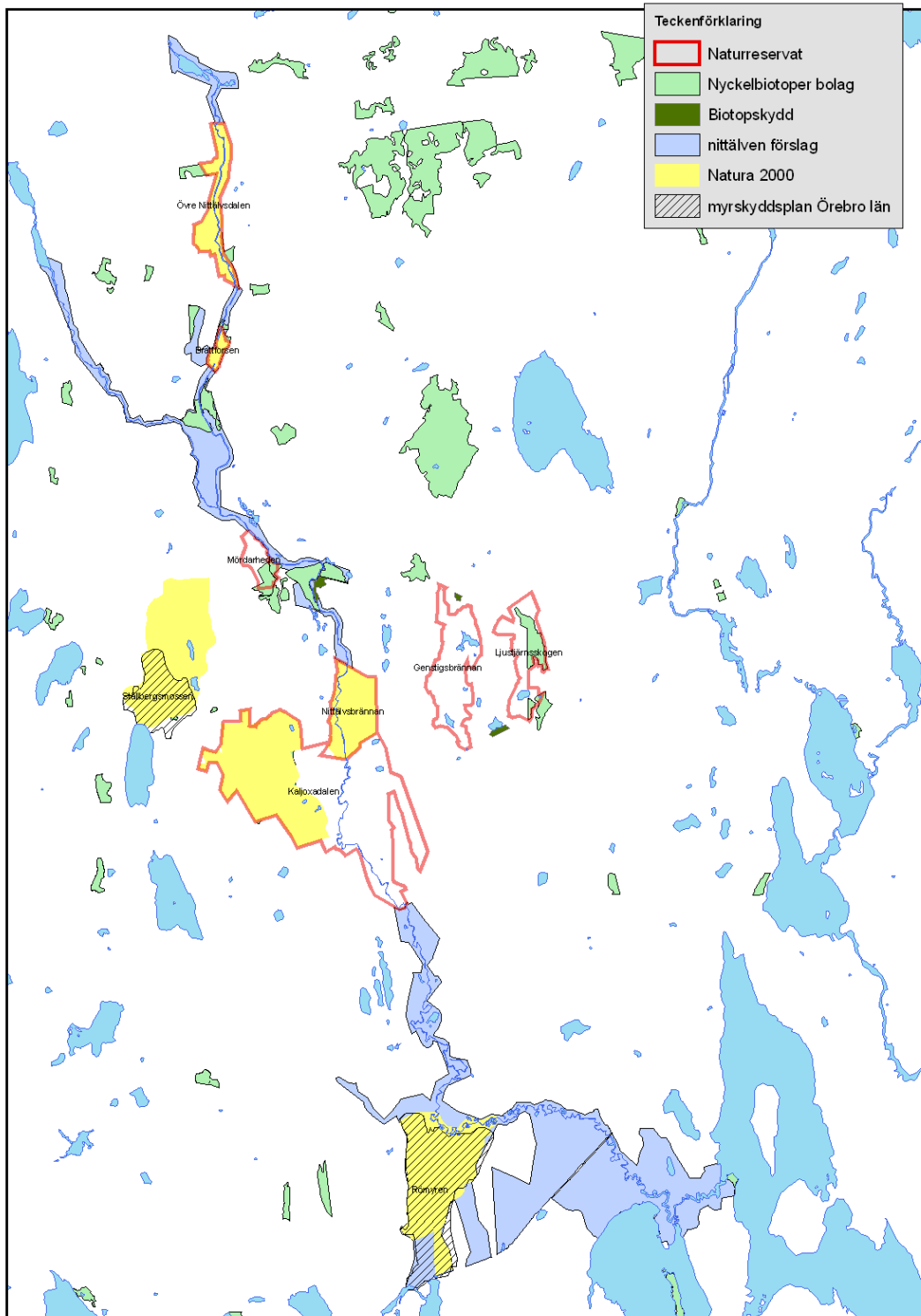


Exempel Nittälvsdalen



- ◆ Nationellt särskilt värdefull vattenmiljö
- ◆ 2006 & 2007 biotopkartering av hela Nittälvens vattensystem
- ◆ Förslag till skyddszoner längs oskyddade delar av Nittälven





Delmål 2. Restaurering

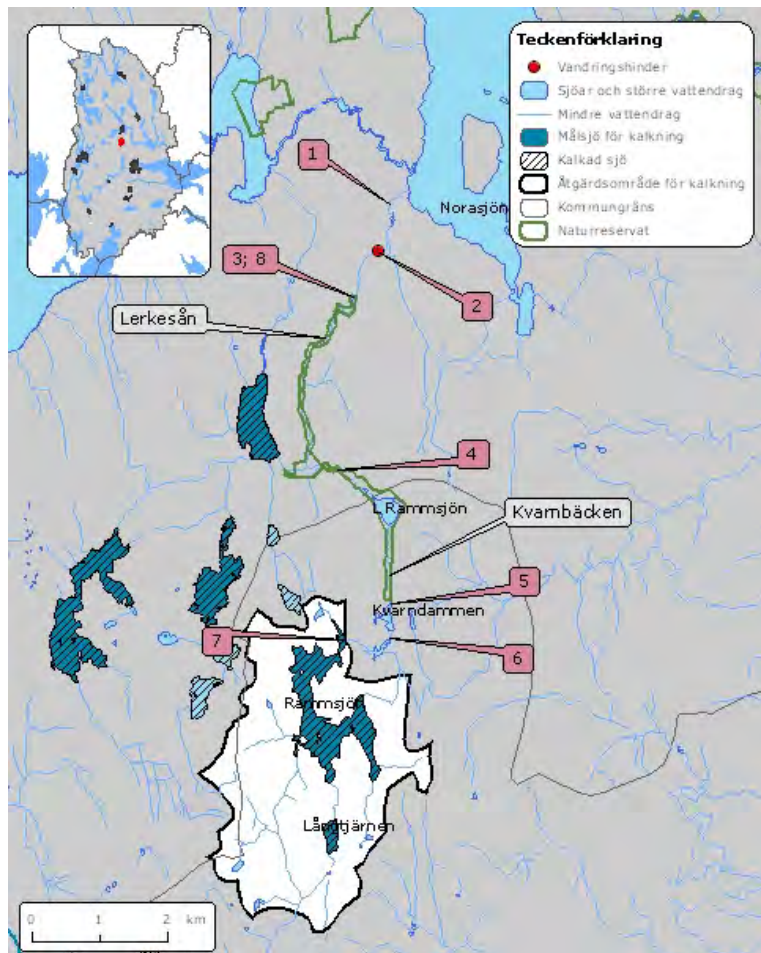


Nittälven. Foto: Kjell Store

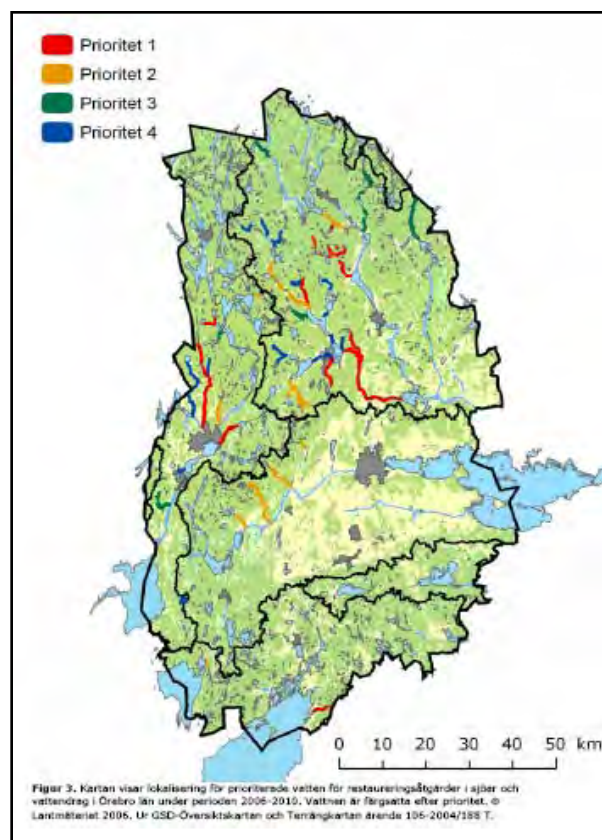
- ◆ Senast till år 2010 skall minst 25 % av de värdefulla och potentiellt skyddsvärda vattendragen ha restaurerats.
- ◆ Samtliga värdefulla vattendrag i T-län har behov av åtgärder

Länsstyrelsens roll

- ◆ Prioritera över länet
- ◆ Informera
- ◆ Åtgärdsplan
- ◆ Bidrag
- ◆ Uppföljning m.m.



Regional plan för restaurering av vattendrag



- ◆ Prioriterade vattensystem
- ◆ Åtgärdsförslag
- ◆ Finansieringsförslag

Vilka åtgärder prioriteras?



Anläggning halvtrumma i Bredsjöbäcken. Foto: Johan Lind



Fisktrappa ur funktion i Sandån. Foto: Johan Lind

- ◆ Vattenföring
 - minimivattenföring
- ◆ Vandringshinder
 - Omlöp
 - Trummor m.m.
- ◆ Biotopvård
 - Rensade/rätade vattendrag
 - Slaggrester
 - Igenslammade bottnar
 - Kantzoner

Vilka vatten prioriteras?



Sågkvarnsbäcken. Foto: Johan Lind

Områden där åtgärder behövs!

- Höga värden
- Utvecklingspotential
- Vattensystemvis

När vi målen?



Hammarkogsån. Foto: Urban Pettersson

- ◆ Skydd av vattenmiljöer (osäkert)
 - Tidskrävande (bedömningar och genomförande)
 - Minst 9 områden att skydda
 - Naturvårdsavtal kan vara effektivt
- ◆ Restaurering av vattendrag (sannolikt)
 - Ofta positivt
 - Goda finansieringsmöjligheter (trots pussel)

Tack för mig!



Brattforsen i Nittälven. Foto: Kjell Store